

# СХЕМА ГРАНИЦ ПРИЛЕГАЮЩЕЙ ТЕРРИТОРИИ

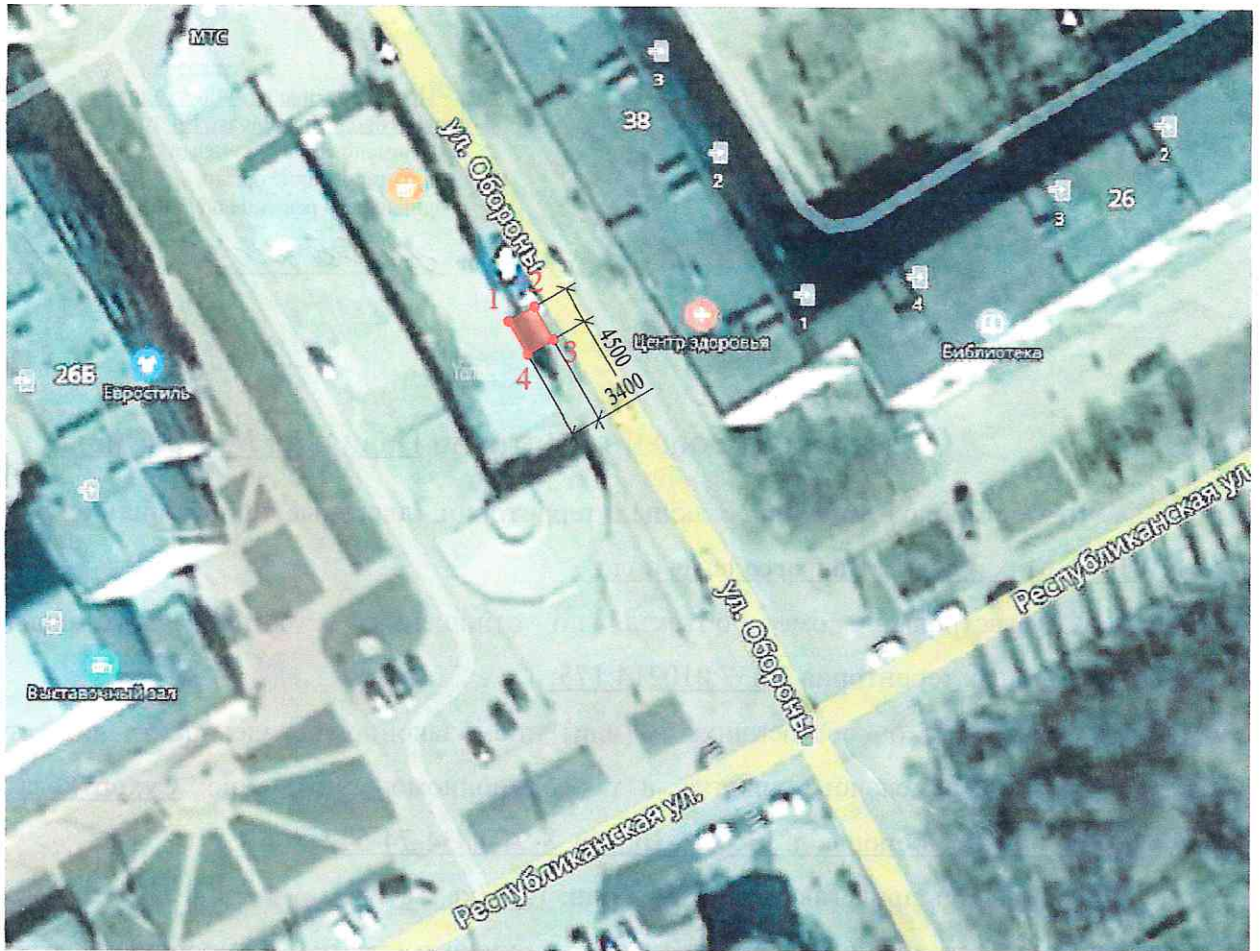
Утверждена  
Постановление администрации городского  
округа город Михайловка Волгоградской области  
(наименование документа об утверждении,  
включая наименование органа местного самоуправления,  
принявшего решение об утверждении схемы)

от 14.06.2019 № 1637

## Схема прилегающей территории Павильон №446 «Лапа»

1. Местоположение прилегающей территории (адресные ориентиры) ул. Обороны, 41б, г. Михайловка, Волгоградская обл.;
2. Кадастровый номер объекта, по отношению к которому устанавливается прилегающая территория 34:37:010214:175;
3. Сведения о собственнике и (или) ином законном владельце здания, строения, сооружения, земельного участка, а также уполномоченном лице: Сухорукова Галина Ивановна; ул. Обороны, д. 130, кв. 16; тел. 8-917-834-74-64;
4. Площадь прилегающей территории: 15.3 (кв.м);
5. Вид разрешенного использования земельного участка, по отношению к которому устанавливается прилегающая территория: для размещения объектов торговли: под территорию торгового павильона №446;
6. Наличие объектов (в том числе благоустройства), расположенных на прилегающей территории, с их описанием асфальтовое покрытие
7. Площадь озелененной территории (при ее наличии        кв.м), состав озеленения (при наличии - деревьев -        шт, газон, цветники -        кв.м).

Обозначение характерных точек границ	Координаты, м (с точностью до двух знаков после запятой)	
	X	Y
1	35 186.45	18 783.06
2	35 187.93	18 785.56
3	35 191.83	18 783.44
4	35 190.53	18 780.99



Масштаб 1:1000

Заявитель \_\_\_\_\_  
 (подпись) (расшифровка подписи)

М.П.  
 (для юридических лиц и индивидуальных предпринимателей)

Условные обозначения:

	граница прилегающей территории
	поворотная точка границ прилегающей территории
	кадастровый номер земельного участка (объекта недвижимости), по отношению к которому устанавливается прилегающая территория
	кадастровый квартал
	граница кадастрового квартала
	границы объектов, расположенных на прилегающей территории (отображается черным цветом)